

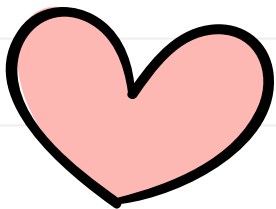


# 資訊管理學系

能力取向審查資料  
呈現架構及撰寫建議



國立清華大學



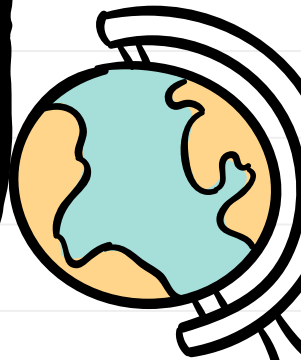
## 簡報大綱

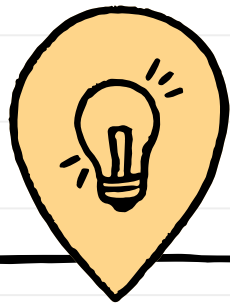
01能力取向審查資料呈現架構

02能力取向審查資料撰寫建議

03多元表現綜整心得撰寫建議

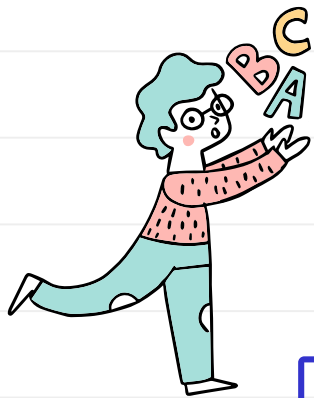
04能力取向審查資料編輯原則





01.

# 能力取向審查資料 呈現架構



# 資料呈現架構

1 學習歷程自述

2 多元表現

3 課程學習成果

4 修課紀錄

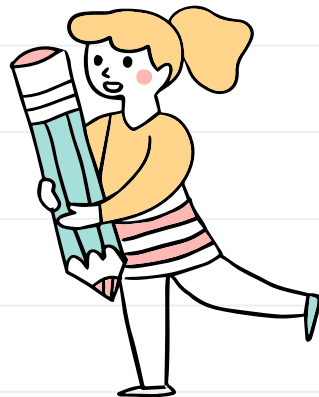
5 其他

10件

3件

2-1 多元表現  
綜整心得

2-2 各項多元  
表現資料

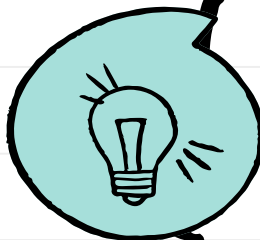
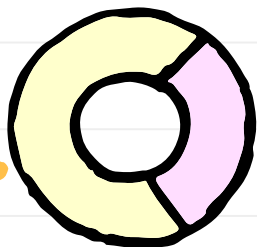
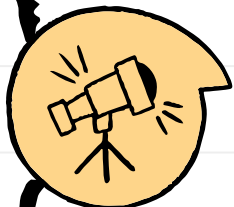


# 能力取向備審資料呈現架構



## ※學習歷程自述

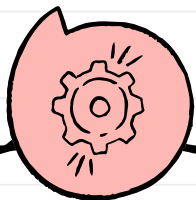
- (O) 高中學習歷程反思
- (P) 就讀動機
- (Q) 未來學習計畫  
與生涯規劃

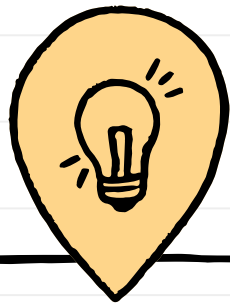


## ※申請資管系審查 資料應呈現能力

1. 就讀資管的學習準備
2. 團隊合作能力
3. 問題分析與自主學習  
能力

(N) 多元表現  
綜整心得

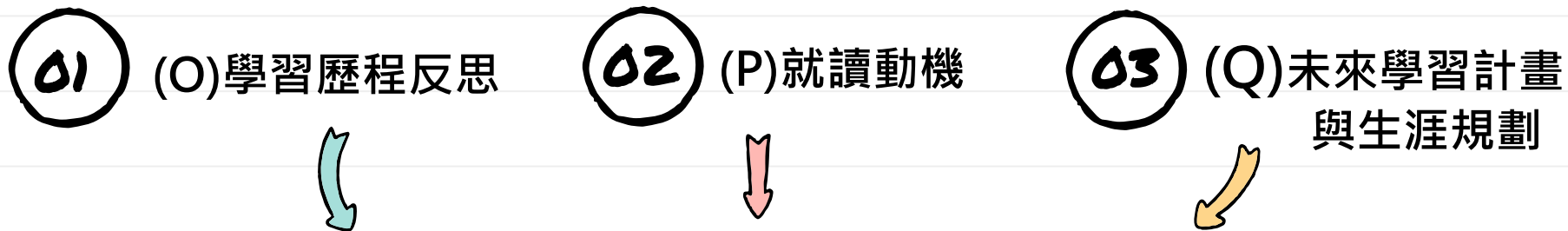




02.

能力取向審查資料  
撰寫建議

# 學習歷程自述撰寫建議



學習歷程自述是申請人綜整高中三年來的學習成果。申請人須有系統、有組織地讓審查委員瞭解，為了就讀本系你做了什麼探索與準備，請呈現您適合就讀本系的人格特質及能力。內容包括：

(O)學習歷程反思、(P)就讀動機、(Q)未來學習計畫與生涯規劃

# 學習歷程自述撰寫建議



## 高中學習歷程反思

- ◆ 請簡述成長過程、人格特質，以及適合念資管系的原因，並說明相關學習歷程與資管系的關聯性。
- ◆ 具有閱讀資訊管理相關書籍的興趣與習慣，提出相關作品或見解。
- ◆ 說明參加多元活動的動機、內容、時間，並具體舉證貢獻項目，以及清楚陳述感想收穫及自我的反思。



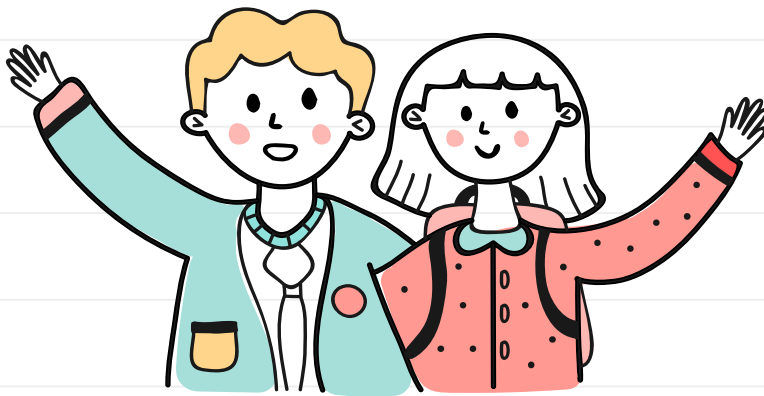


# 學習歷程自述撰寫建議



## 就讀動機

- ◆ 請簡要說明你就讀本系的動機及對本系的認識。



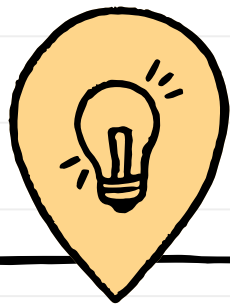
# 學習歷程自述撰寫建議



## 未來學習計畫與生涯規劃

- ◆ 請說明對本系課程及大學學習規劃，以及中正資管系對自己未來生涯出路的具體計畫。

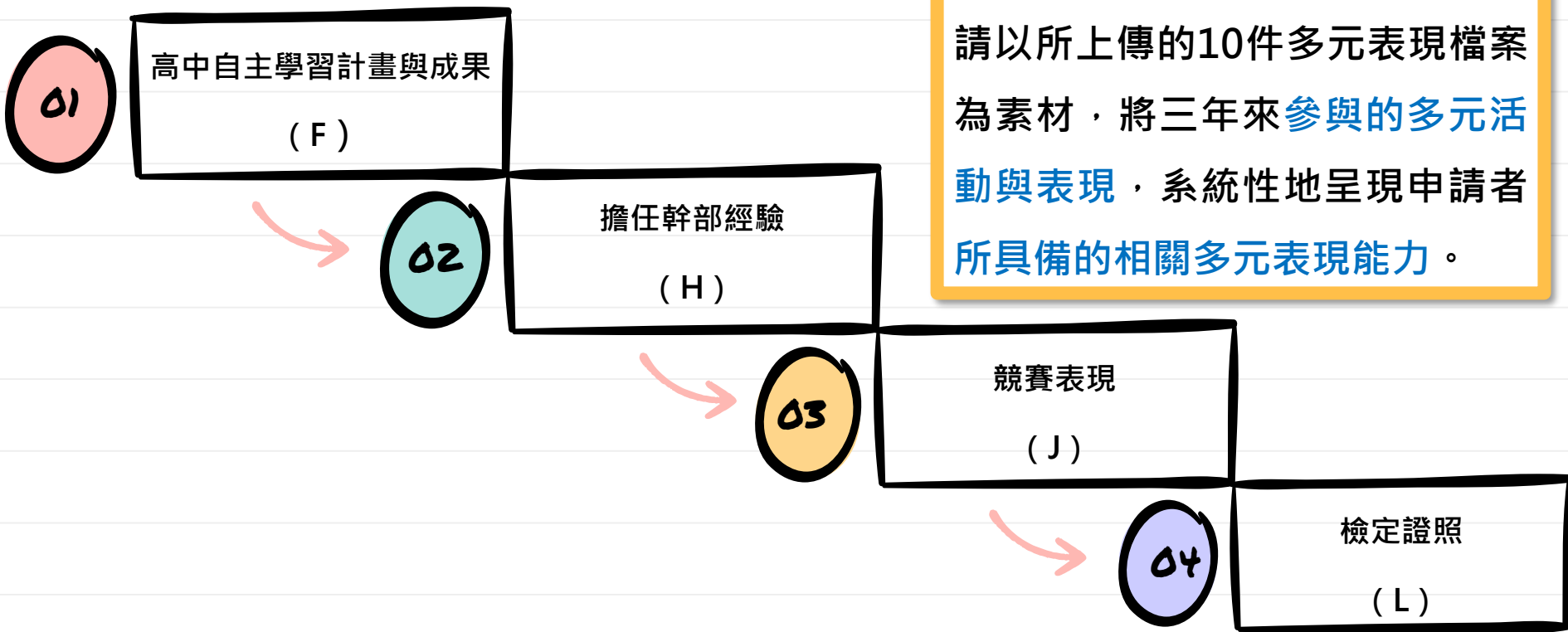


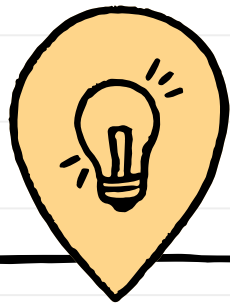


03.

多元表現綜整心得  
撰寫建議

# 多元表現綜整心得撰寫建議

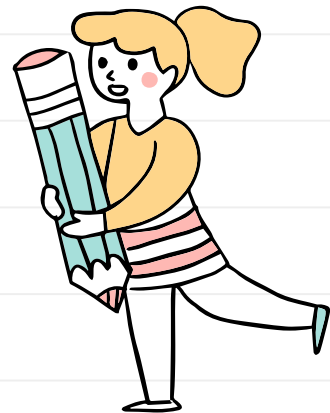




04.

# 能力取向審查資料 編輯原則

# 能力取向審查資料編輯原則



瞭解資管系的教育目標及  
所著重的能力

第一步

擬定撰寫架構與內容

第三步

第二步

挑選合適的學習歷程檔案

第四步

美編設計及排版



# 能力取向審查資料編輯原則

## 瞭解中正資管系的教育目標 及著重的能力

- ◆ 瞭解資管系的教育目標。
- ◆ 瞭解資管系的審查著重的能力面向。
- ◆ 瞭解資管系的師資陣容。
- ◆ 了解資管系的課程內容



# 學習歷程自述撰寫建議



## 挑選合適的學習歷程檔案

- ◆ 相關學業檔案、課外活動經歷、個人特質等。



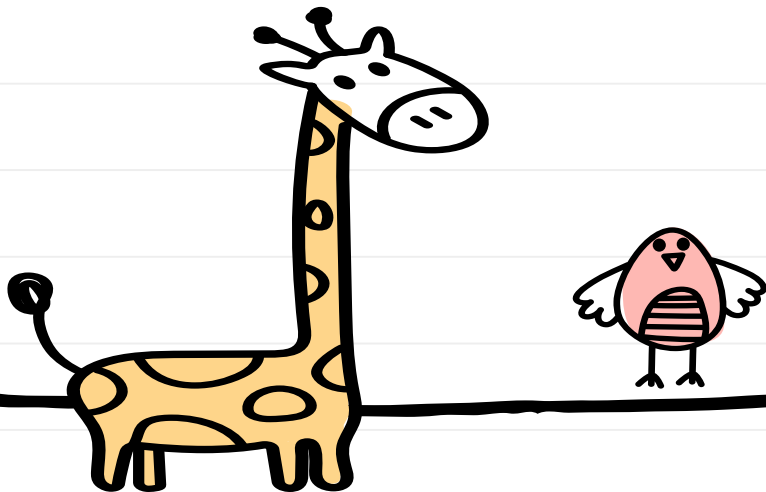


# 學習歷程自述撰寫建議



## 擬定撰寫架構與內容

- ◆ 請詳讀能力取向審查資料準備指引。
- ◆ 參考能力取向審查資料呈現架構及撰寫建議。



# 學習歷程自述撰寫建議



## 挑美編設計與排版

- ◆ 誠實具體地呈現佐證檔案。
- ◆ 設計最好以「簡潔、清爽」的風格為主。
- ◆ 注意大小標題、字體一致，以 3~5 種配色為主。
- ◆ 標示重點。





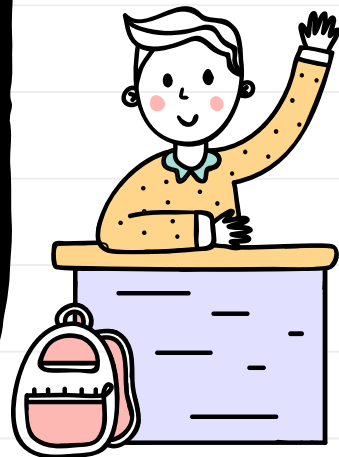
# 國立中正大學 資訊管理學系 歡迎您！

官網：<https://mis.ccu.edu.tw>

地址：嘉義縣民雄鄉大學路一段168號  
(管理學院資訊管理學系)

連絡電話：05-2721500

電子信箱：[deptmis@ccu.edu.tw](mailto:deptmis@ccu.edu.tw)



國立中正大學