



國立中正大學 傳播學系

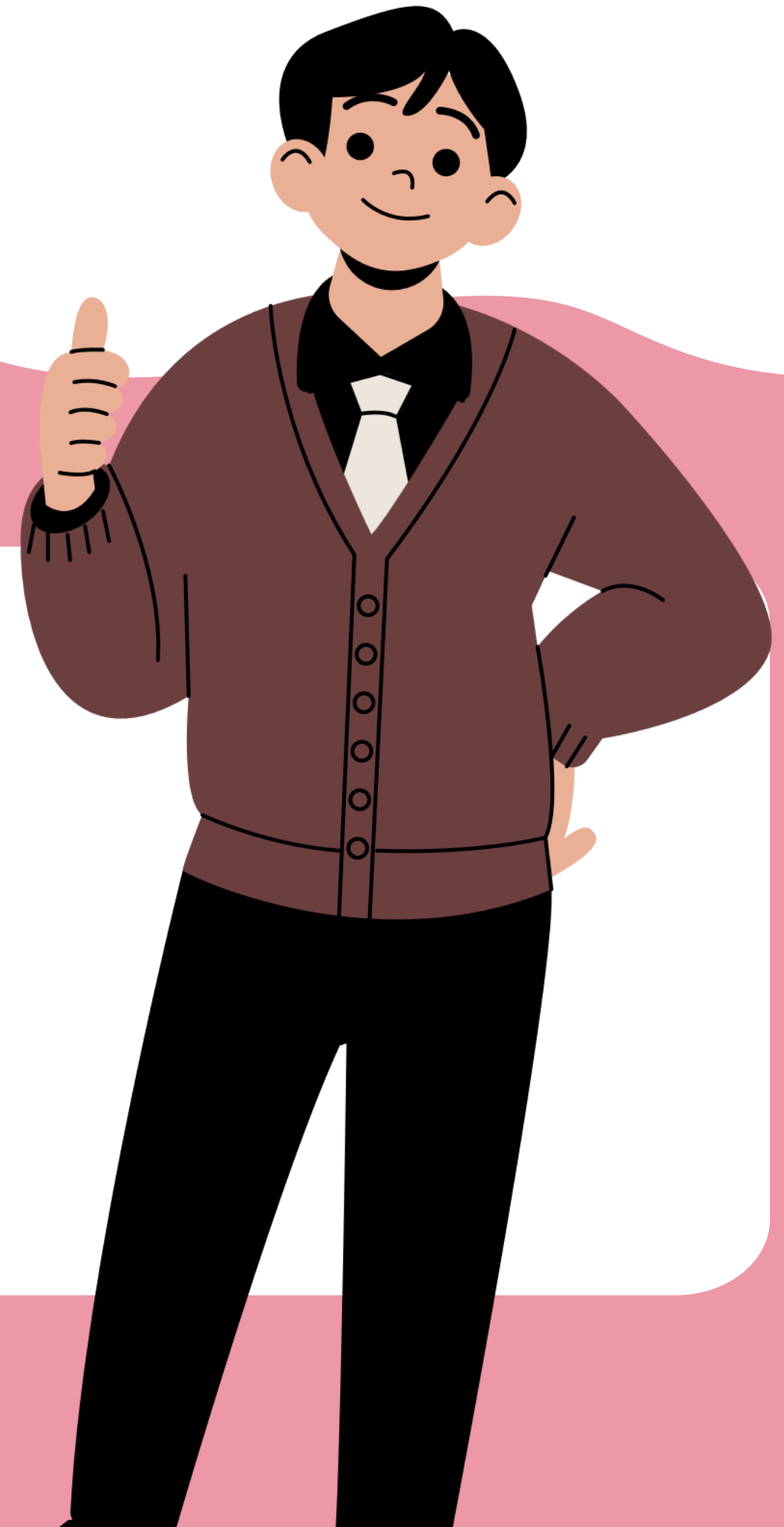
審查資料呈現架構撰寫建議

「快來中正傳播」連結：
<https://www.youtube.com/watch?v=wmFQf11Qh5w>



招生目標

本系因應數位媒體科技匯流、傳播產業環境變化，
以培育具有**數位媒體整合能力**之人才為目標。



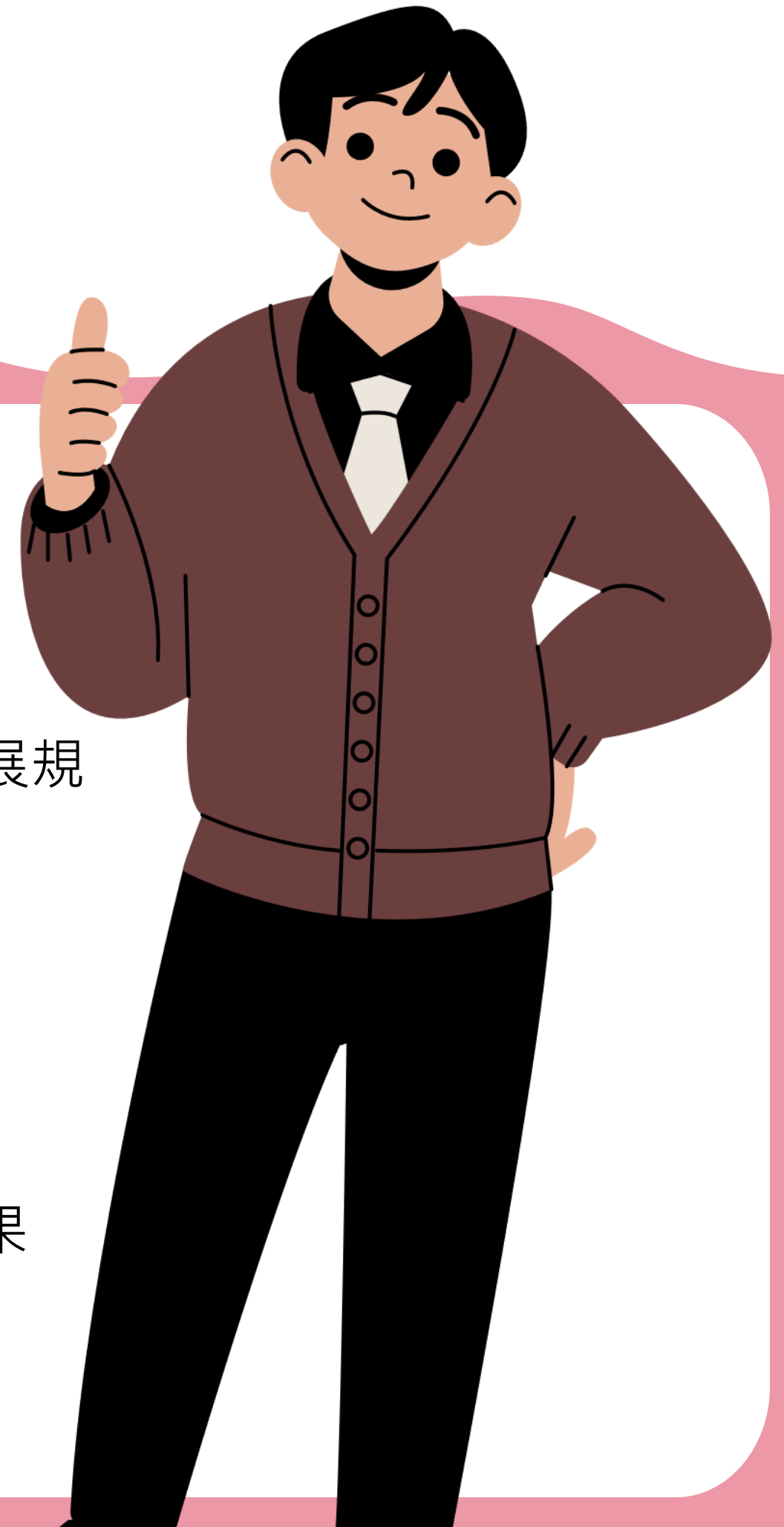
選才理念與關注事項

- 選才理念為

- (1) 具備語文表達、人文社會與資訊能力的基礎知識
- (2) 對媒體、傳播相關領域有興趣與熱忱
- (3) 能接受互動式教學與同儕團隊合作學習，且能依自身能力提出學習發展規劃並具有執行力

- 在選才方面，關注事項包含

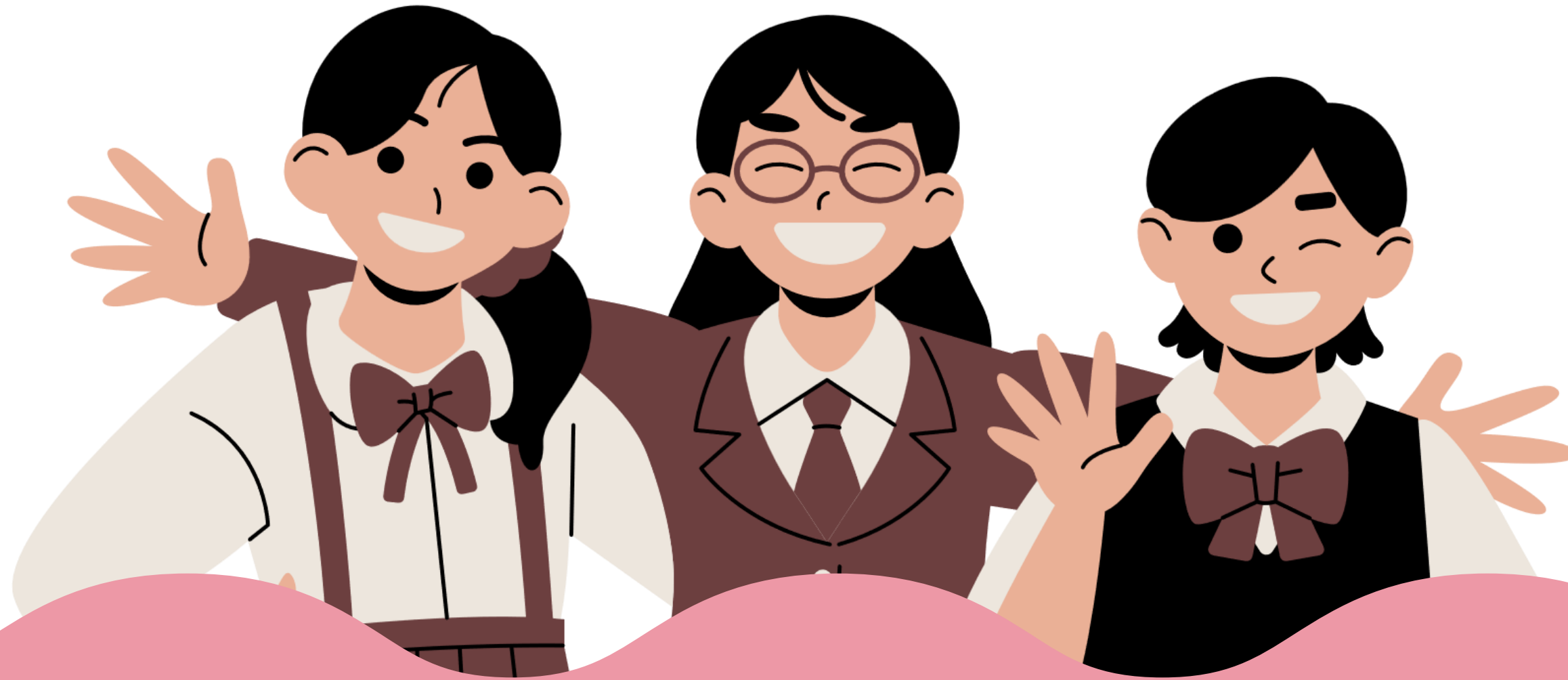
- (1) 學習歷程能完整反映在校之整體學習狀態
- (2) 呈現社會領域或其他課程學習所完成之書面報告、實作作品或學習成果
- (3) 課餘能依自己興趣適當參與課外活動
- (4) 具備自主學習及多元學習動能





準備資料指引說明

我們期待申請者的甄試審查資料，能夠展現「**學習能力**」、「**溝通及思考分析能力**」、「**多元表現能力**」、「**社會參與能力**」。以學習歷程自述為主軸，說明與本系的適配性及所具備之相關能力，並於修課紀錄、課程學習成果及多元表現中，展現相關佐證資料。



審查資料呈現架構及撰寫建議

簡報大綱

一

審查資料呈現架構

二

學習歷程自述撰寫建議

三

多元表現綜整心得撰寫建議

四

課程學習成果

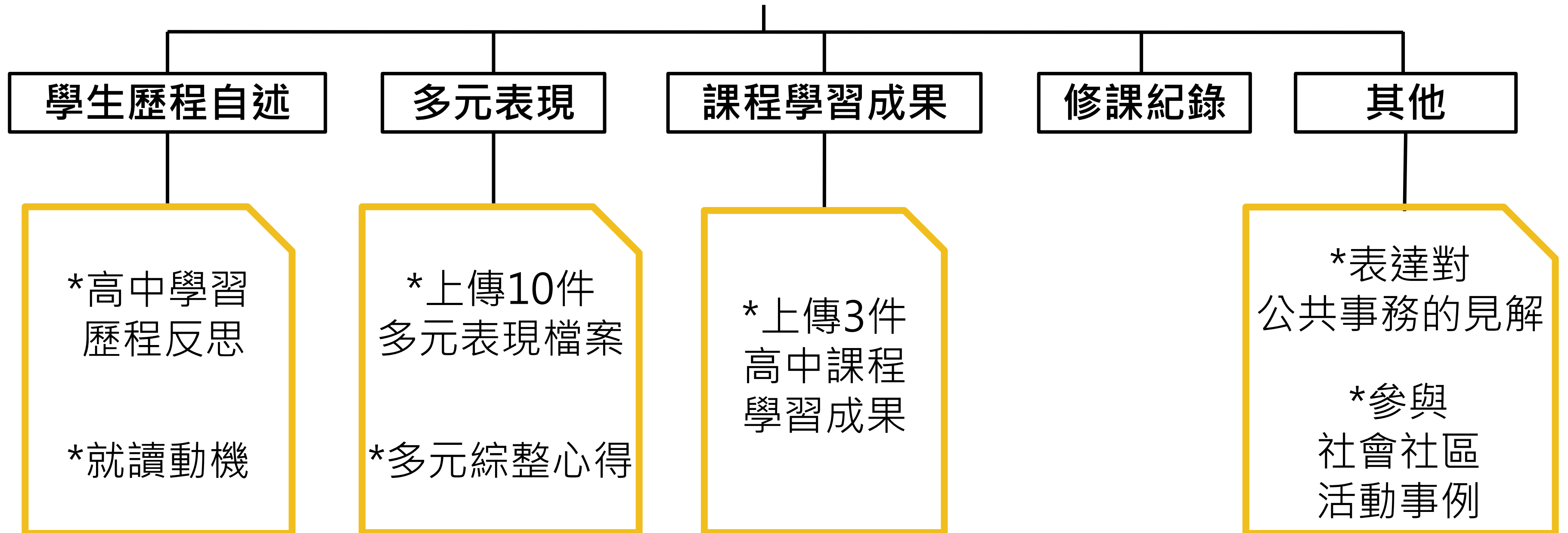
五

修課紀錄

六

其他撰寫建議

審查資料呈現架構



學習歷程自述_{1/2}

學習歷程自述須以申請人的學習歷程檔案為素材，對自身能力及本系教育目標適配性進行綜合陳述。申請人須有系統、有組織地讓審查委員瞭解，為了就讀本系你做了什麼探索與準備。請呈現您適合就讀本系的人格特質及能力。學習歷程自述內容包括**學習歷程反思（O）**及**就讀動機（P）**。





學習歷程自述_{2/2}

高中學習歷程反思 (O)

提供高中學習歷程中對人文、社會及新聞媒體、影視音傳播等作品的觀察或評述。

就讀動機 (P)

以具體事例說明自己為何適合念傳播。



多元表現_{1/2}

在多元表現綜整心得（N）中，請以所上傳的10件多元表現檔案為素材，將三年來參與的多元活動與表現，敘明其過程中的參與動機與感想，系統性地呈現申請者所具備的相關多元表現能力。





多元表現^{2/2}

高中自主學習計畫與成果 (F)

著重學習規畫、執行經驗與表現成果。

社團活動經驗 (G) 服務學習經驗 (I)

實際參與校、內外社團活動或服務學習的經驗證明。

特殊優良表現證明 (M)

包含傳播領域相關創作、作品或小論文、參與競賽獲獎、英文或其他語言檢定成績證明，以及其他特殊優良表現（如社會/少數群體服務或學習經驗）。



課程學習

申請者最多可上傳 3 件高中課程學習成果，審查項目包括書面報告（B）、實作作品（C）、社會領域探究活動成果，或特殊類型班級之相關課程學習成果（E）。

1. 以能展現社會領域或其他課程學習成果。
2. 能具體說明課程學習的過程與反思。



修課紀錄

1. 著重語文、社會、藝術、科技、綜合活動領域等相關課程的修課紀錄。
2. 參酌整體學習歷程與學業表現。



其他

1. 表達對公共事務的見解（R）。
2. 參與社會社區活動事例（S）：表達對於特定公共事務議題的見解或想法；或有參與公共事務、社會、社區活動、少數群體服務或學習的事例，並陳述參與動機。

國立中正大學 傳播學系



000



歡迎就讀**中正傳播**

一起成為**宇宙的傳說**！

官網：<https://telecom.ccu.edu.tw>

電話：05-2720411轉22501

電子信箱：telcom@ccu.edu.tw



宣傳手冊

