

國立中正大學社會福利學系

能力取向審查資料呈現架構及撰寫建議

簡報大綱

01

能力取向審查資料呈現架構

02

能力取向審查資料撰寫建議



01

能力取向審查資料

呈現架構

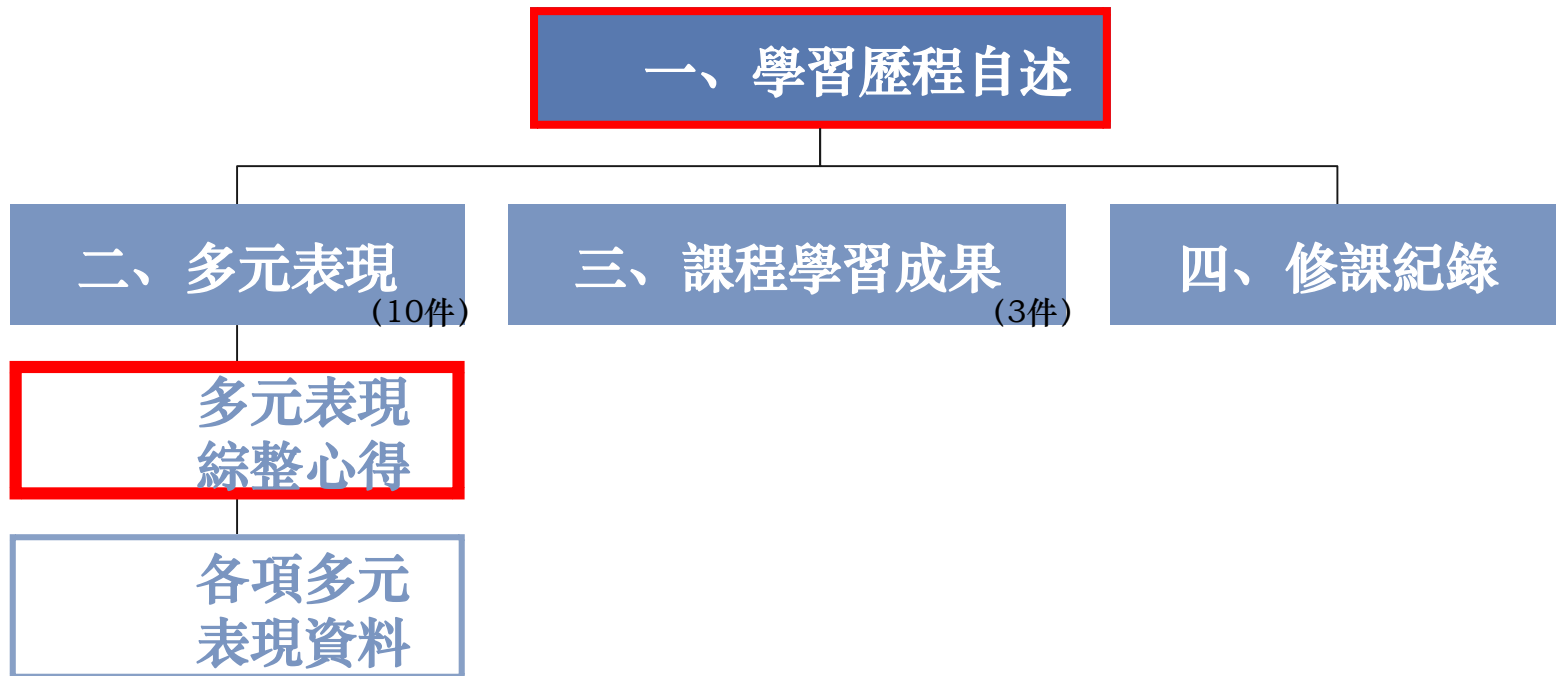


能力取向審查資料呈現架構 1/2

■ 社福系招生目標：

1. 具備社會福利相關知識，以及濃厚興趣與學習熱忱，並對未來學習有所規劃。
 2. 對**社會議題**有高度興趣以及積極**社會參與**的態度，具備**社會關懷**、**團隊精神**、**溝通協調**之特質；展現**社會意識**、**問題意識**、**社會分析**能力之潛力，並嘗試思考**解決問題**的可能方法。
 3. 重視學業上的學習表現，學習具有**反思**、**批判性思考**的能力，且具有**持續性**、**定性**、**毅力**，在其就學課程環境下，有良好的多元學習表現。
- 請您以**學習歷程檔案**所上傳的資料，在**學習歷程自述**及**多元表現綜整心得**中，具體說明您的個人能力特質與本系教育目標的適配性。
 - 說明您為了讀本系所做的學習準備，並在修課紀錄、課程學習成果、多元表現的檔案中，提供相關的佐證資料。

能力取向審查資料呈現架構 2/2



學習歷程自述
(O)高中學習歷程反思
(P)就讀動機
(Q)未來學習計畫與生涯規劃

助人
能力

(A)修課紀錄

組織
學習
能力

申請社福系審
查資料應呈現
四大能力

領導協
調人際
互動

(N)多元表現綜整心得
(F)高中自主學習計畫與成果
(G)社團活動經驗
(I)服務學習經驗
(M)特殊優良表現證明

學習持續
性、毅力
與問題分、
反思能力

(E)社會領域探究活動成果，或特
殊類型班級之相關課程學習成果



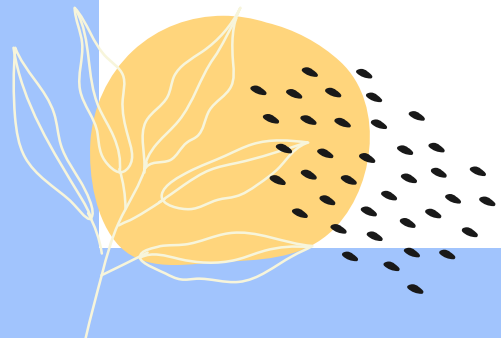
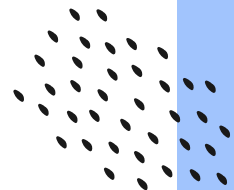
02

能力取向審查資料

撰寫建議



一、學習歷程自述



能力取向審查資料撰寫建議-學習歷程自述

(O)高中學習歷程反思：

- 1.簡述**成長過程**及**人格特質**。
- 2.簡要說明修課紀錄、課程學習成果、多元表現與**就讀本系之關聯性**，並**如何培養**或**發展**助人能力及**領導**協調人際互動能力。

(P)就讀動機：

- 1.申請本系**動機**以及對本系的**認識**。
- 2.請說明為就讀本系所作的**準備**。

(Q)未來學習計畫與生涯規劃：
未來就讀本系四年的學習計畫，畢業後職涯發展目標，以及如何**持續應用各種方法及管道**提升自己的**能力**，成為社會福利專業人才目標的整體規劃。以展現您有**系統性**達成目標之**組織學習能力**特質。

二、多元表現

能力取向審查資料撰寫建議-多元表現

(F)高中自主學習計畫與成果



請提供自主學習展現組織學習能力、持續應用各種方法及管道提升自己能力特質之佐證。



(G)社團活動經驗

請提供人際互動、溝通協調與團隊合作、策劃、領導能力等特質之佐證。



(I)服務學習經驗

請提供社會關懷、社會參與，以及對社會議題關注、解決社會問題意識之助人能力特質之佐證。能從與他人的互動中，汲取正面有益的經驗者尤佳。



(M)特殊優良表現證明

請提供任何展現自我特質、呈現自主學習積極性的個人優良事蹟或對申請本系有利之佐證。



三、課程學習成果

(社會領域探究活動成果)



能力取向審查資料撰寫建議-課程學習成果

(E)社會領域探究活動成果，或特殊類型班級之相關課程學習成果：

- 1.提供展現社會領域（公民與社會科相關課程）學習成果之書面報告或探究活動成果。
- 2.學習成果內容「重質」不重量，呈現學習過程、問題分析、提出克服與解決問題之方案及策略，以及反思心得。

四、修課紀錄

能力取向審查資料撰寫建議-修課紀錄

- 請於高中學習歷程反思中（O），具體說明與修習與本系相關領域之自由選修課程或科目的**動機**、**過程**及**課程心得與反思**。



中正社福系歡迎您的加入



社會福利學系

官網: <https://dsw.ccu.edu.tw>

地址: 621301嘉義縣民雄鄉大學路168號

連絡電話: 05-2720856

電子信箱: welfare@ccu.edu.tw