



生物醫學科學系

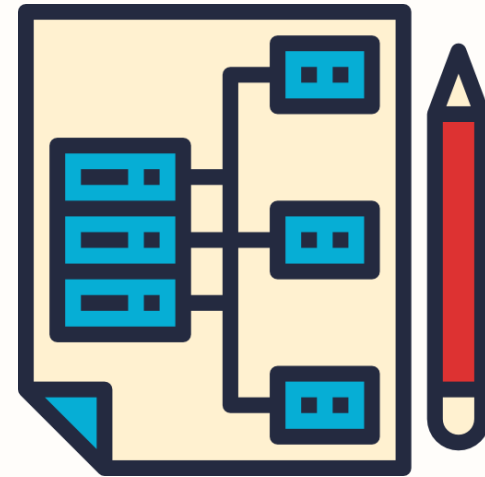
審查資料  
呈現架構及撰寫建議

教授們想看到什麼？



教授們想看的：

簡單清楚  
條理分明  
有憑有據



# 審查資料準備順序

瞭解生醫系的教育目標  
及所著重的能力

擬定撰寫架構與內容

第一步 先搞清楚顧客想吃啥？

第三步 不是全部食材混在一起就好，那個叫作ㄉ....

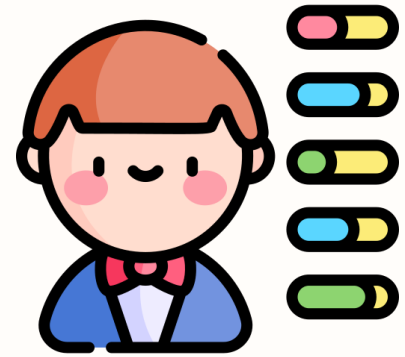
第二步 收集合適的美食素材

第四步 擺盤讓食物變得  
更好吃

挑選合適的  
學習歷程檔案

美編設計及排版

# 教育目標與能力面向



# 教育目標

- ❖ 在知識上，藉由本系提供之學習資源，引導學生熟習生物醫學領域之基礎，並對於新興生醫領域有一定程度的理解。
- ❖ 在實作上，指導學生藉由實驗教學與實作、實驗室專題訓練與跨領域團隊競賽，鍛鍊邏輯思考與歸納推理能力，並能妥善表達，與不同專長領域之學者溝通合作。

# 能力面向

- ❖ 科學能力：擁有基礎生物化學能力、進階生物能力。
- ❖ 外語能力：擁有基礎英文能力(聽說讀寫)。
- ❖ 抽象推理：能藉由課程學習成果與多元表現之學習歷程，培養觀察事物、提問、設計、執行、紀錄與討論的能力。
- ❖ 個人特質：擁有領導協調、規劃執行並檢討的能力。

# 挑選合適的檔案



# 什麼是合適的檔案？

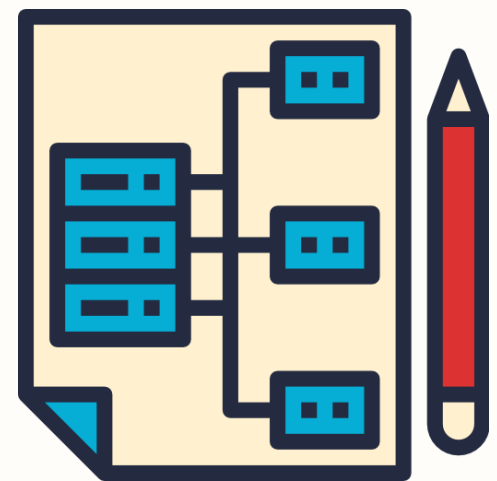
- 跟申請科系有關的
- 很認真/很喜歡/很有感觸的
- 經歷之後有所獲得的
- 可以代表自己的

啊都沒有怎麼辦？ ->

你如果喜歡這個科系，怎樣都會找出來的。  
找不出來的話....你可以好好想想。



# 撰寫架構與內容

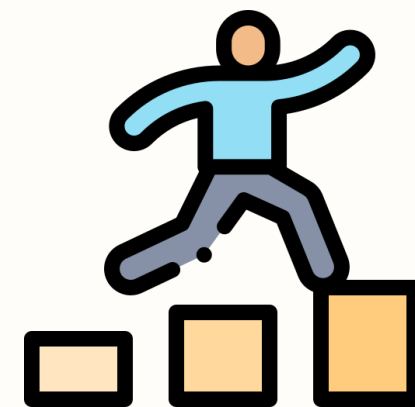


# 資料呈現架構



(F)高中自主學習計畫與成果 (K)非修課紀錄之成果作品  
(L)檢定證照 (M)特殊優良表現證證 (N)多元表現綜整心得

# 學習歷程自述 撰寫建議



# 學習歷程自述撰寫建議

**(P)就讀動機**請包含以下問題回應，不需依照順序，且勿以問答方式撰寫：

- 1.對您而言，就讀大學的意義是什麼？您想在大學畢業時，成為怎樣的一個人？
- 2.您最擅長或符合本科系的能力/個性特質是甚麼？這項能力/個性特質是如何發展的呢？
- 3.請分享一個深深影響您能力/個性特質的經驗(或人事物)，並分析為何有此影響？

**(Q)未來學習計畫與生涯規劃**

若您進入生醫系就讀，想更深入瞭解科系的專業知識或跨領域學習時，您將如何尋找中正校內外資源完成目標？



# 歡迎對生醫領域有興趣的同學 參加生物醫學科學系!

官網：<https://admbio.ccu.edu.tw>

地址：嘉義縣民雄鄉大學路168號

連絡電話：(05)2720411轉61510 / 61501 / 61505

電子信箱：[admbio@ccu.edu.tw](mailto:admbio@ccu.edu.tw)

